

Stella Suite Bluetooth Installationsanleitung



Version 1.2

© Urheberrechtlich geschützt 2010 Stella Performance Ltd

Stella Suite



Bluetooth Installationsanleitung



Inhaltsverzeichnis

1.	Bluetooth auf Stella5 IQ starten.....	3
2.	Bluetooth-Verbindungen	4
3.	Bestimmen Sie die Schnittstellennummer.	6
4.	Stella Suite Setup	7
5.	Produktbegleitender Service	8

1. Bluetooth auf Stella5 IQ starten

Bluetooth-Verbindung herstellen

1.1. Der Nutzer muss zur Aktivierung des Stella Systems lange „ON“ [„Ein“] drücken

Beachten Sie bitte: Die anfängliche Verzögerung soll elektrische Interferenzen vermeiden und versehentliches Berühren des „On“ [„Ein“] Schalters und eine dadurch verursachte, ungewollte Aktivierung des Stella Systems verhindern.

1.2. Das Display wird aufleuchten und das „STELLA“-Logo anzeigen;

Bild des „Stella“-Logos



1.3. Das Logo wird eine Sekunde lang angezeigt.

In dieser Zeit muss der Nutzer eine Sekunde lang den „ON“ [„Ein“] Schalter drücken, um den Bluetooth Download-Modus zu aktivieren.

1.4. Piepton.

1.5. Die folgenden Bilder werden angezeigt, um zu signalisieren, dass der Bluetooth Download-Modus bereit ist.

Symbol – Bluetooth-Modus bereit



1.6. Das Bluetooth Funkmodul ist nun aktiviert und bereit, um mit dem PC verbunden zu werden.

Bluetooth-Verbindung mit dem PC wurde hergestellt



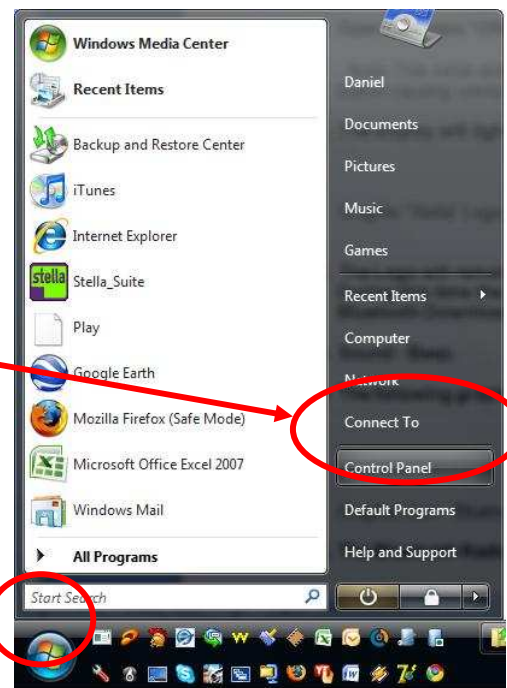
Wenn die Verbindung mit dem Laptop oder dem PC hergestellt worden ist, erscheint das dargestellte Funksymbol auf der rechten Seite.

2. Bluetooth-Verbindungen

- 2.1. Klicken Sie auf die „Start“-Schaltfläche.
- 2.2. Wählen Sie aus dem Startmenü das „Control Panel“ [„Systemsteuerung“] auf der rechten Seite des Startmenüs.

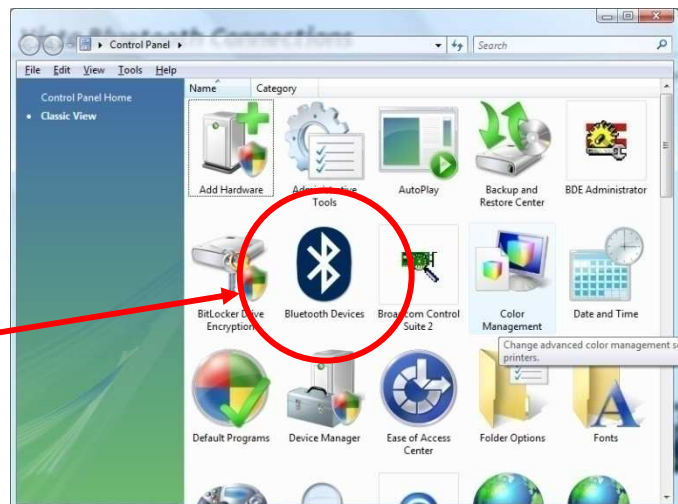
System-
steuerung

Start
Schaltfläche



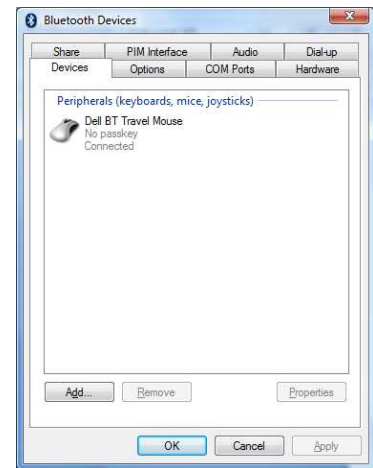
- 2.3. Die Systemsteuerung öffnet sich.
- 2.4. Doppelklicken Sie auf das Bluetooth Symbol.

Bluetooth
Symbol

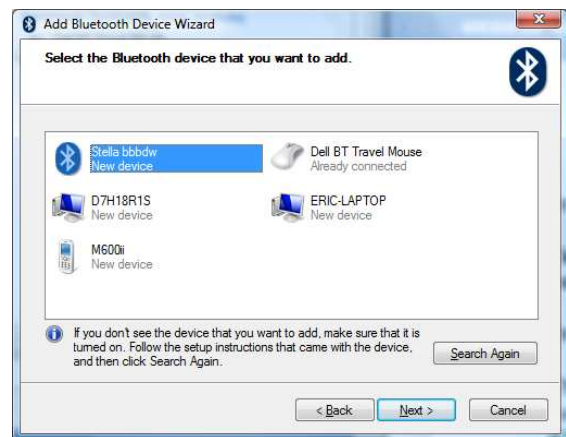


- 2.5. Klicken Sie auf die „Add“ [„Hinzufügen“] Schaltfläche in der Registerkarte „Devices“ [„Geräte“].
- 2.6. Machen Sie im nächsten Fenster ein Häkchen in dem Kontrollkästchen „My device is setup and ready to be found“ [„Gerät ist eingerichtet und bereit“].
- 2.7. Klicken Sie „Next“ [„Weiter“].

Der Computer wird automatisch mit der Suche nach allen verfügbaren Bluetooth-Geräten beginnen. Wenn der Stella5 IQ nicht gefunden wird, stellen Sie sicher, dass der Stella5 IQ immer noch eingeschaltet ist und klicken Sie auf die Schaltfläche „Search Again“ [„Erneute Suche“].



- 2.8. Sobald das Gerät angezeigt wird, klicken Sie entweder auf das „Stella“ Symbol und auf „Next“ [„Weiter“] oder doppelklicken Sie auf das „Stella“ Symbol, um die Einheit zu installieren.



- 2.9. Der Computer wird nun nach einem „pass key“ [„Schlüssel“] fragen.
- 2.10. Wählen Sie „choose my own pass key“ [„Eigenen Schlüssel festlegen“] aus.
- 2.11. Geben Sie in das Feld „1234“ ein.
- 2.12. Klicken Sie auf „Next“ [„Weiter“].
- 2.13. Der Computer wird die Stella5 IQ-Verbindung installieren.



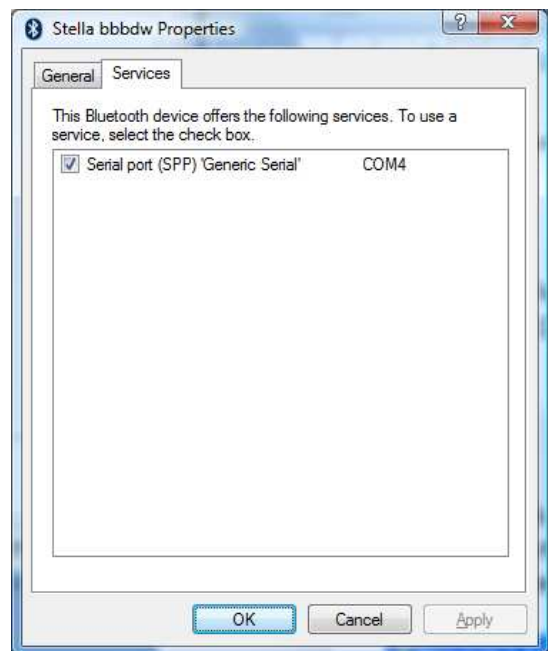
- 2.14. Bitte vermerken Sie die „Outgoing COM Port number“ [„Schnittstellennummer des abgehenden COM Ports“].
- 2.15. Klicken Sie „Finish“ [„Fertigstellen“].

Der Abgehende COM Port ist in diesem Fall COM4.



3. Bestimmen Sie die Schnittstellennummer.

- 3.1. Führen Sie die Schritte 2.12.4
- 3.2. Klicken Sie auf das Stella5 IQ Symbol und klicken Sie dann auf „properties“ [„Eigenschaften“].
- 3.3. Wählen Sie die Registerkarte Services oder „Devices“ [„Geräte“] und die in der Liste angezeigte Schnittstelle.

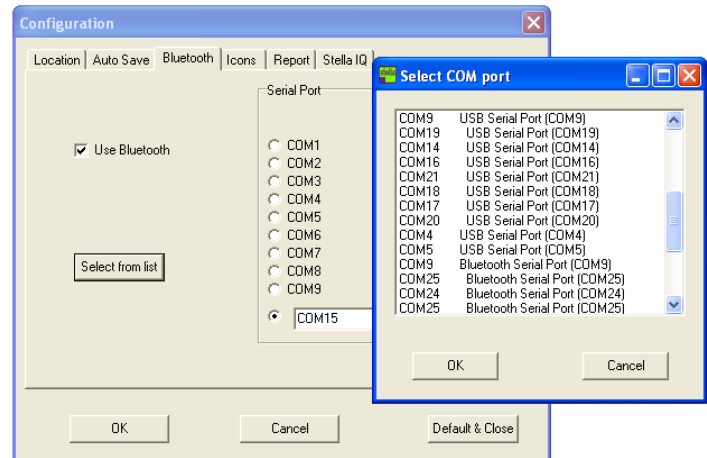


4. Stella Suite Setup

Bluetooth

Diese Option ermöglicht es dem Nutzer, die Schnittstelle für die Stella Suite Bluetooth-Verbindung manuell einzustellen, wenn dies notwendig ist. Machen Sie ein Häkchen in das Kontrollkästchen “Use Bluetooth” [„Bluetooth verwenden“] für den Download über eine kabellose Funkverbindung.

Entnehmen Sie Ihrer Bluetooth Bedienungsanleitung, wie Sie eine Bluetooth-Verbindung zwischen dem PC und dem Stella5 IQ herstellen.



Es wird eine Schnittstelle festgelegt, wenn nach der Stella5 IQ Bluetooth-Verbindung gesucht wird. Bitte wählen Sie aus der Schnittstellenliste die Bluetooth-Schnittstellennummer.

- 4.1. Öffnen Sie Stella Suite und wählen Sie „File – Configure“ [„Datei – Konfiguration“]
- 4.2. Wählen Sie die Registerkarte „Bluetooth“.
- 4.3. Wählen Sie die Schnittstelle, für die der Stella IQ eingerichtet ist.

In unserem Beispiel haben wir „COM4“ verwendet.

- 4.4. Machen Sie ein Häkchen im Kontrollkästchen „Use Bluetooth“ [„Bluetooth verwenden“].
- 4.5. Klicken Sie auf „OK“.
- 4.6. Um den Download zu starten, klicken Sie auf die Schaltfläche „Download“.



5. Produktbegleitender Service

Bei Fragen bezüglich der Inbetriebnahme dieses Produkts lesen Sie bitte dieses Installations- und Benutzerhandbuch sorgfältig durch, bevor Sie nachfragen.

Bitte kontaktieren Sie für weitere Informationen zu diesem Produkt oder anderen Produkten:

Firmensitze von Stella Performance

Neuseeland

PO Box 4276
Mt Maunganui 3149,
New Zealand.
T: +64 (7) 575 3730
F: +64 (7) 575 3760
E: info@stella-performance.com
W: www.stella-performance.com

China

Shanghai Stella Medical Equipment Co.Ltd
Rm, 19, 24th Floor, 227 Zun Yi Road
Changning District
Shanghai
China.
T: +86 (21) 325 02858
F: +86 (21) 325 02858
E: info@stella-performance.com
W: www.stella-performance.com

Großbritannien

Unit 1B, Lynx Business Park,
Fordham Road,
Snailwell, Cambridgeshire,
CB8 7NY, UK.
T: +44 (0)1638 721500
F: +44 (0)1638 721911
E: info@stella-performance.com
W: www.stella-performance.com

Version Benutzerhandbuch

Datum	Version	Autor	Änderungen	Check	Genehmigt
05.05.09	1.2	B Kent	Kontaktdaten überarbeitet, Vorderumschlag, Meta Normal-Roman Schriftfont, Bezüge auf Vista entfernt, geänderte Grafiken	JB	AH
04.02.09	1.1	DROGERS	Original-Version	B Kent	AW

STADC207